

脳と『食べる』の不思議な関係

- 食べることが脳トレ・認知症予防になる！ウソみたいなホントの話！？ -

脳を適切に働かせること（脳トレ）は認知症を予防すると考えられます。では、何をどうすれば効果的な脳トレになるのでしょうか？そのヒントが「食べる」にあります。なぜなら「人の食べる」は特別だからです。脳と「食べる」の不思議な関係を知り、毎日の「食べる」にほんの少しだけ工夫を加えて健康長寿・幸福人生をゲットしましょう！

【講師】 **吉野 賢一 先生** 九州歯科大学 歯学部 教授

<プロフィール>

九州大学農学部卒業後、九州歯科大学にて助手、講師、准教授を経て現職。1994年から京都大学霊長類研究所の特別研修員を2年間兼務、また2000年からトロント大学歯学部口腔生理学講座の客員研究員を2年間兼務。現在は学生たちに生物学を教えながら、食べるときの脳の働きに着目した研究を遂行中。



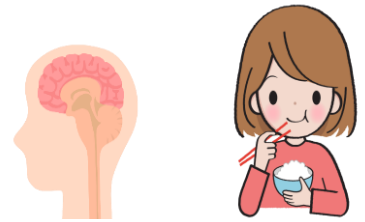
【日時】 **7月30日(日)** 10:30 ~ 12:00

【会場】 J:COM ホルトホール大分 201 会議室・202 会議室

★Web (ZOOM) でも参加できます

【参加対象】 どなたでも参加できます ※参加費無料

【Web参加の申込期限】 **7月25日(火)**



【申込方法】 下記の「① 会場参加」もしくは「② Web参加」のいずれかをお選びください。

① 「会場参加」を希望される場合

会場参加は、申込み手続き等はありませんので、当日10:30分までに直接会場にお越し願います。なお、会場参加は、先着80名様までとさせていただきます。また、マスクの着用もお願いします。

② 「Web参加」を希望される場合

★ 「Web参加」のお申込みは、大分県保険医協会ホームページからお申込み願います。ホームページトップ画面の「お知らせ」の

7/30(日)講演会 「脳と『食べる』の不思議な関係」のご案内

→ ②Web参加の場合 → **こちらの申込みフォーム** によりお申込み下さい。

申込フォームへの入力が終わったら最後に送信ボタンを押してください。するとすぐに登録完了を知らせるメールが届きます。届かない場合は、登録ができていない可能性があります。アドレス間違い、迷惑メールボックスを確認する等してください。登録完了メールを受診された方には、申込期限後（7月25日以降）に接続案内メールを配信いたします。

【主催】 「保険でより良い歯科医療を」大分県連絡会、大分県保険医協会 [問合せ先:097(568)0066]

【後援】 大分市、NHK 大分放送局、大分合同新聞社